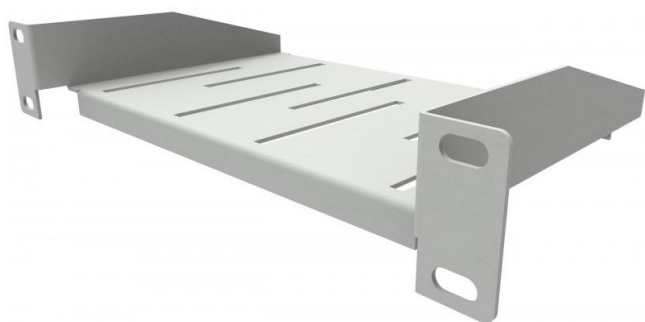




Półka Rack Seria PR-10"

Półka rack stała serii PR-10" przeznaczona do montażu w szafach ODF 10". Umożliwia instalację urządzeń i akcesoriów pozbawionych uchwytów montażowych RACK w szafach serwerowych i teleinformatycznych.



wizualizacja półki rack 1U

cechy główne:

- przeznaczona do montażu w szafach 10",
- półka posiada liczne perforacje w celu zapewnienia odpowiedniego odprowadzania ciepła z urządzeń na niej ułożonych,
- wysokiej jakości wykonanie z 4-punktowym mocowaniem, zapewnia wytrzymałość i stabilność konstrukcji,
- blacha Magnelis® jest jedyną powłoką metaliczną certyfikowaną do stosowania w środowisku C5, która zapewnia trwałość i ochronę przed korozją.

normy i certyfikaty:

- klasa palności V0 wg UL 94,
- stopień ochrony IK 10 wg PN-EN 62262,
- REACH Nr 1907/2006/EC,
- RoHS 2011/65/UE.



Półka Rack Seria PR-10"

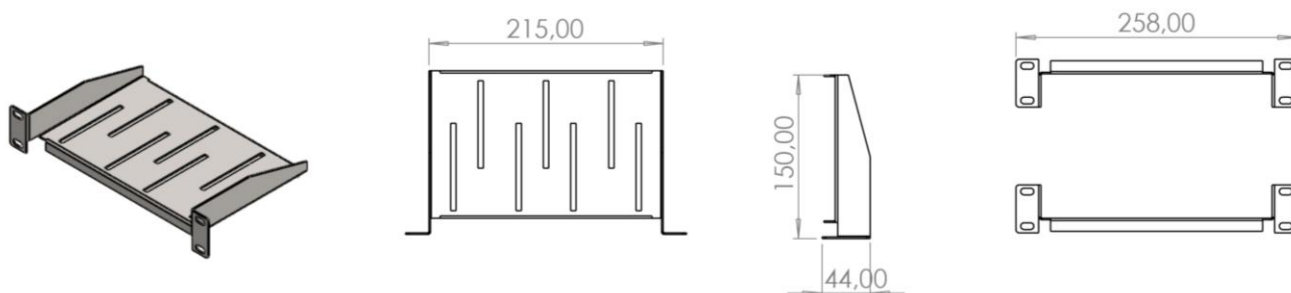
parametry techniczne:

PR-10"	15
wymiary (szer. x wys. x głęb.) [mm]	254 x 44 x 150
wysokość rack unit [U]	1
regulacja głębokości montażu	NIE
typ montażu rack	przód
zakres temperatur eksploatacji [°C]	od -40 do +70
stopień szczelności IP	IP 41
stopień ochrony IK	IK 10
klasa palności	V0 wg UL 94
waga [kg]	~1
wykonanie	blacha Magnelis® lakierowana proszkowo
dostępne kolory	RAL7035



Półka Rack Seria PR-10"

rzuty techniczne:



konfiguracje do zamówienia:

KOD	OPIS
PR-10"-150-1U-S-R7035	Półka rack PR-10"-150-1U, 254x44x150mm (SxWxG), Magnelis®, struktura, RAL7035