



Słupek Zewnętrzny Światłowodowy Seria SZS-M na mufoprzełącznicę

Słupek światłowodowy zewnętrzny przeznaczony do budowy sieci FTTH. Zaprojektowany do montażu i zabezpieczenia mufoprzełącznicy, zapewniając bezpieczne gromadzenie zapasu kabla liniowego z zachowaniem prawidłowego promienia gięcia.



wizualizacja zamkniętego słupka światłowodowego serii SZS-M



wizualizacja otwartego słupka światłowodowego serii SZS-M

cechy główne:

- słupek przeznaczony do montażu i zabezpieczenia mufoprzełącznicy wewnątrz obudowy słupka,
- zapewnia ochronę okablowania oraz mufoprzełącznicy przed zewnętrznymi uszkodzeniami mechanicznymi, ograniczając zarazem dostęp osobom nieupoważnionym,
- możliwość wyjęcia mufoprzełącznicy z obudowy aby przeprowadzić prace w miejscu od niej oddalonym np. w samochodzie instalatora,
- wewnątrz obudowy znajdują się zintegrowane uchwyty ułatwiające właściwe ułożenie i bezpieczne gromadzenie zapasu kabla liniowego z zachowaniem prawidłowego promienia gięcia,
- system hermetycznego zamknięcia dostosowany do montażu zamka patentowego 1333 zapewniający co najmniej 500-krotny cykl zamykania i otwierania bez uszkodzeń,
- drzwi montowane na wpust co ułatwia ich demontaż celem wykonania prac,
- uchwyt do zamocowania okablowania znajdujący się w komorze słupka,
- pozycja monterska umożliwiająca prace w otwartym terenie,
- blacha Magnelis® jest jedyną powłoką metaliczną certyfikowaną do stosowania w środowisku C5, która zapewnia trwałość i ochronę przed korozją.

elementy wyposażenia:

- uchwyt do gromadzenia zapasu kabla,
- uchwyt do mocowania kabli.

normy i certyfikaty:

- klasa palności V0 wg UL 94,
- stopień szczelności IP 54 wg PN-EN 60529,
- stopień ochrony IK 10 wg PN-EN 62262,
- RoHS 2011/65/UE.



Słupek Zewnętrzny Światłowodowy Seria SZS-M na mufoprzełącznicę

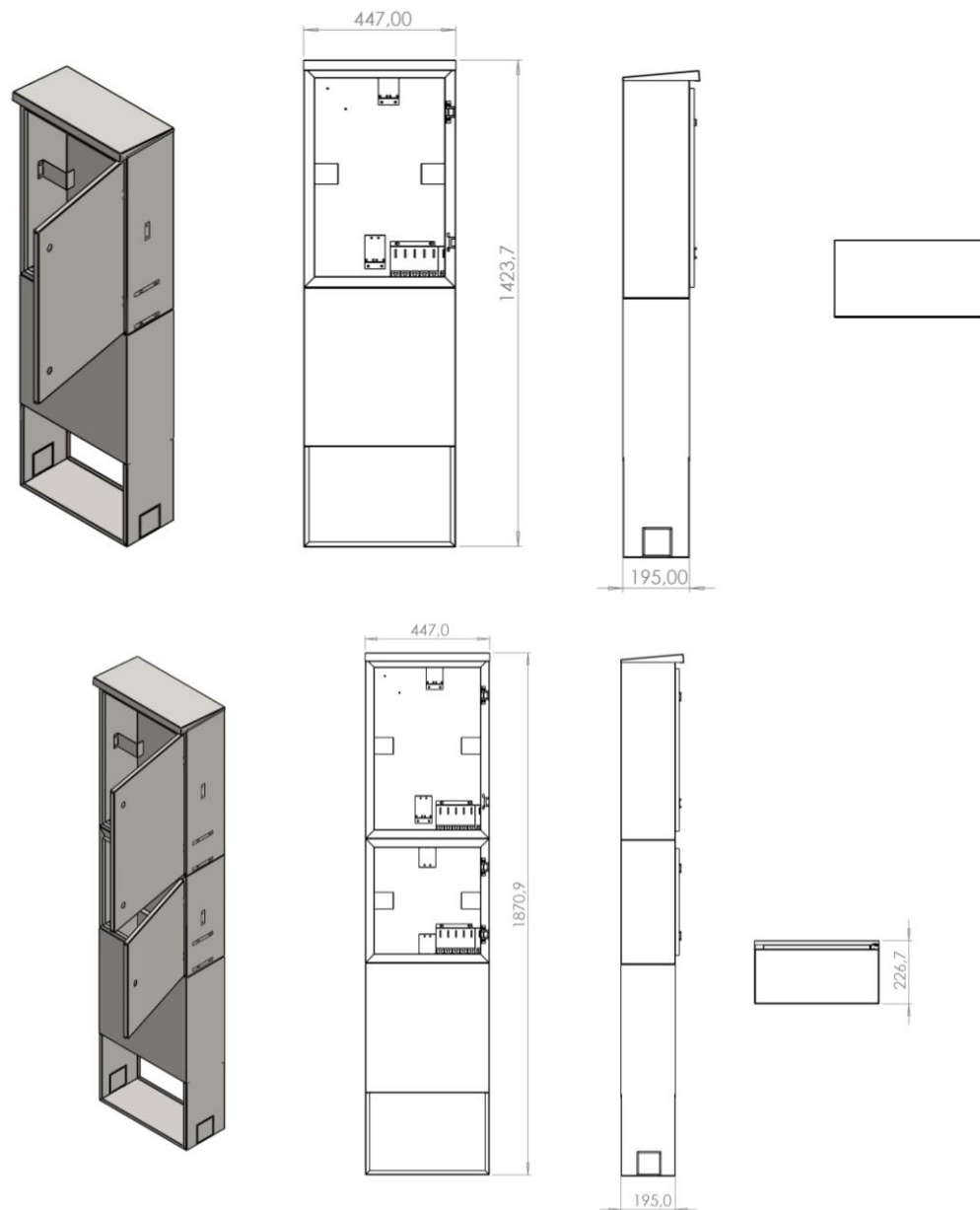
parametry techniczne:

SZS-M	143	187
wymiary (szer. x wys. x głęb.) [mm]	450 x 1430 x 230	450 x 1870 x 230
ilość uchwytów do gromadzenia zapasu kabla	1	2 (1x komora górna, 1x komora dolna)
ilość uchwytów do mocowania kabli	1	2 (1x komora górna, 1x komora dolna)
typ wejścia kablowego	brak przegrody pomiędzy komorami	
zakres temperatur eksploatacji [°C]	od -40 do +70	
stopień szczelności IP	IP 54	
stopień ochrony IK	IK 10	
klasa palności	V0 wg UL 94	
sugerowana głębokość wkopania [cm]	60	
waga [kg]	~20	~27
wykonanie	blacha Magnelis® lakierowana proszkowo	
dostępne kolory	RAL7035	



Słupek Zewnętrzny Światłowodowy Seria SZS-M na mufoprzełącznicę

rzuty techniczne:



konfiguracje do zamówienia:

KOD	OPIS
SZS-M-450/1430/230-S-R7035	Słupek zewnętrzny światłowodowy na mufoprzełącznicę, SZS-M-450/1430/230, IP54, IK10, jednokomorowy, 450x1430x230mm (SxWxG), Magnelis®, struktura, RAL7035
SZS-M-450/1870/230-S-R7035	Słupek zewnętrzny światłowodowy na mufoprzełącznicę, SZS-M-450/1870/230, IP54, IK10, dwukomorowy, 450x1870x230mm (SxWxG), Magnelis®, struktura, RAL7035