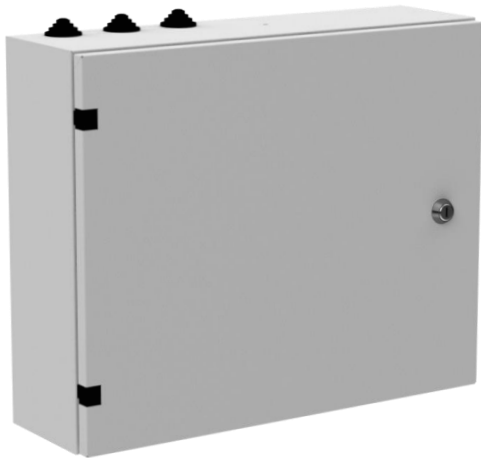


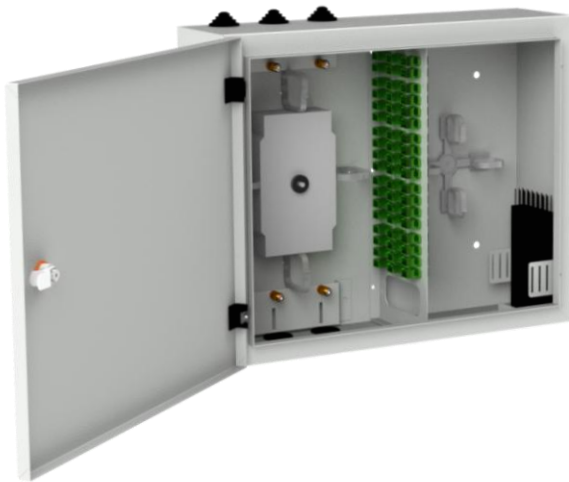


Przełącznica Światłowodowa Naścienna Seria PSD

Przełącznica dystrybucyjna naścienna mająca zastosowanie w sieciach optycznych dostępowych FTTx wewnątrzbudynkowych stosowanych przeważnie w budynkach wielopiętrowych.



wizualizacja zamkniętej przełącznicy dystrybucyjnej PSD



wizualizacja otwartej przełącznicy dystrybucyjnej PSD

cechy główne:

- przełącznice dystrybucyjne dedykowane do montażu na ścianie w pomieszczeniu, w którym następuje zakończenie kabla przeważnie w budynkach wielopiętrowych,
- zapewnia połączenie do 48 linii abonenckich,
- możliwość montażu adapterów: SC simplex, E2000 simplex, LC duplex,
- przełącznice wyposażone w pojedyncze drzwi zamykane na czterozapadkowy zamek o powtarzalnym lub różnorodnym kodzie klucza w zależności od preferencji,
- przegroda z numerowanym polem komutacyjnym oddzielająca część liniową od abonenckiej,
- przełącznica przystosowana do wprowadzenia kabla od góry i od dołu przełącznicy,
- możliwość instalacji kabla liniowego z nieprzeciętą tubą (mid-span splicing),
- możliwość instalacji splitterów w wersji BlackBox lub mini metalbox na kasetach światłowodowych,
- blacha Magnelis® jest jedyną powłoką metaliczną certyfikowaną do stosowania w środowisku C5, która zapewnia trwałość i ochronę przed korozją.

normy i certyfikaty:

- klasa palności V0 wg UL 94,
- stopień szczelności IP 41 wg PN-EN 60529,
- stopień ochrony IK 10 wg PN-EN 62262,
- REACH Nr 1907/2006/EC,
- RoHS 2011/65/UE.



Przełącznica Światłowodowa Naścienna Seria PSD

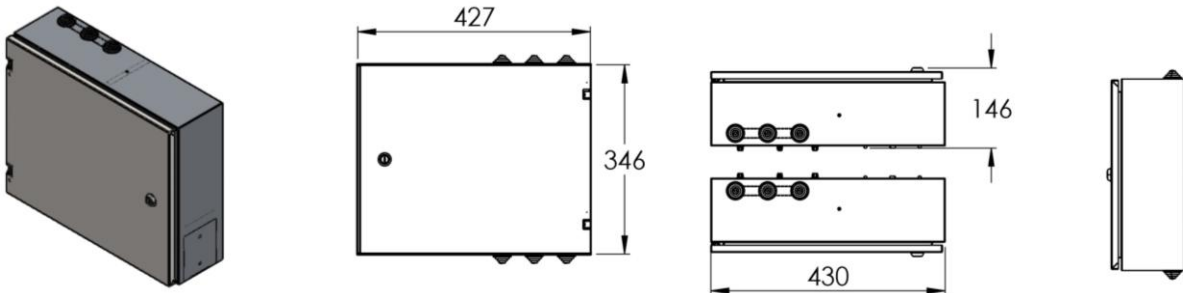
parametry techniczne:

PSD	48
wymiary (szer. x wys. x głęb.) [mm]	430 x 350 x 130
pojemność pola komutacyjnego liniowego SC simplex	6
pojemność pola komutacyjnego abonenckiego SC simplex	48
kompatybilność adapterów	SC simplex, E2000 simplex, LC duplex
typ kasety światłowodowej	KS-03-24
pojemność kasety [J]	24
maksymalna liczba kaset światłowodowych	4
maksymalna liczba spawów	96
zalecana długość pigtaili 0,9 mm [m]	2 – 2.5
typ wejścia kablowego	przepust gumowy schodkowy
średnica wejścia kablowego [mm]	ø 32
liczba wejść kablowych	6 (3x góra / 3x dół)
instalacja nieprzeciętego kabla (mid-span splicing)	TAK
uchwyt elementu wytrzymałościowego kabla (FRP)	TAK
typ montażu	wewnętrzny, naścienny
zakres temperatur eksploatacji [°C]	od -40 do +70
stopień szczelności IP	IP 41
stopień ochrony IK	IK 10
klasa palności	V0 wg UL 94
waga [kg]	~1,3
wykonanie	blacha Magnelis® lakierowana proszkowo
dostępne kolory	RAL7035



Przełącznica Światłowodowa Naścienna Seria PSD

rzuty techniczne:



konfiguracje do zamówienia:

KOD	OPIS
PSD-430/350/130-48-SCS-0K3-S-R7035	Przełącznica światłowodowa dystrybucyjna PSD-430/350/130-48-SCS, wewnętrzna, drzwi jednoskrzydłowe, 48 portów SC simplex, brak kaset, 430x350x130mm (SxWxG), Magnelis®, struktura, RAL7035