

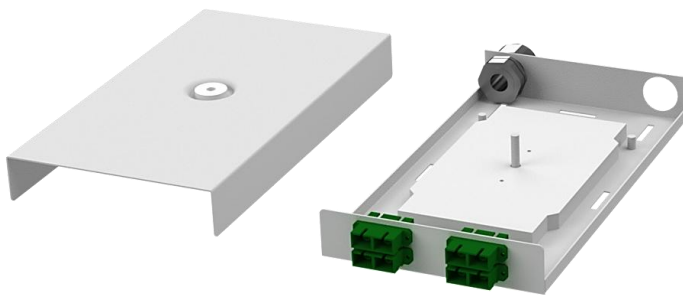


Przełącznica Światłowodowa Kasetowa Seria PK-V2 SC duplex

Kompaktowa przełącznica światłowodowa kasetowa serii PK-V2 przeznaczona do montażu naściennego lub w szafach i stojakach ODF. Umożliwia bezpieczne zakończenie włókien światłowodowych kabli o małej pojemności w miejscach mocno ograniczonych ilością miejsca.



wizualizacja zamkniętej przełącznicy światłowodowej kasetowej serii PK-V2



wizualizacja otwartej przełącznicy światłowodowej kasetowej serii PK-V2

cechy główne:

- przełącznica światłowodowa kasetowa umożliwia zakończenie do 8 włókien światłowodowych,
- możliwość montażu adapterów: SC duplex, LC quad,
- przeznaczona do montażu w lokacjach znacznie ograniczonych ilością dostępnego miejsca lub tam, gdzie nie istnieje potrzeba instalacji standardowej przełącznicy panelowej,
- zastosowanie dławnicy PG13,5 umożliwia wprowadzenie kabla liniowego (\varnothing 8 -12 mm),
- zaprojektowane pole zapasu kasety gwarantuje bezpieczne promienie gięcia, dzięki zintegrowanym uchwytem oraz przetłoczeniom na opaski zaciskowe,
- prosta i solidna konstrukcja zamykana nakrętką radełkowaną zapewnia łatwą i szybką instalację,
- blacha Magnelis® jest jedyną powłoką metaliczną certyfikowaną do stosowania w środowisku C5, która zapewnia trwałość i ochronę przed korozją.

wyposażenie opcjonalne:

- opaski zaciskowe,
- taśmy rzep,
- uchwyt elementu wytrzymałościowego kabla (FRP),
- dławnica kablowa PG13,5,
- przepust gumowy z membraną,
- kasety światłowodowe.

normy i certyfikaty:

- klasa palności V0 wg UL 94,
- stopień szczelności IP 41 wg PN-EN 60529,
- stopień ochrony IK 10 wg PN-EN 62262,
- RoHS 2011/65/UE.



Przełącznica Światłowodowa Kasetowa Seria PK-V2 SC duplex

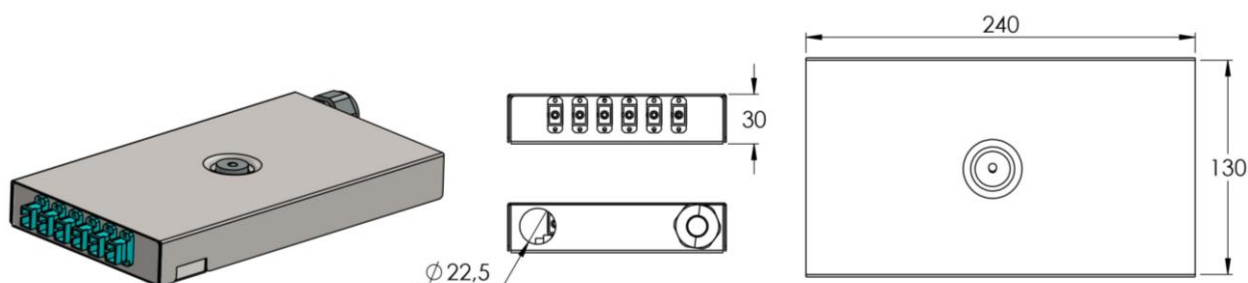
parametry techniczne:

PK-V2	4
wymiary (szer. x wys. x głęb.) [mm]	130 x 30 x 240
liczba portów SC duplex	4
kompatybilność adapterów	SC duplex, LC quad
typ kasety światłowodowej	KS-03-24
pojemność kasety [J]	24
maksymalna liczba kaset światłowodowych	1
maksymalna liczba spawów	24
zalecana długość pigtaili 0,9 mm [m]	1 – 1,5
typ wejścia kablowego	1x dławnica kablowa PG13,5 1x przepust gumowy z membraną
średnica wejścia kablowego [mm]	22,5
liczba wejść kablowych	2x tył
uchwyt elementu wytrzymałościowego kabla (FRP)	TAK
typ montażu	naścienny, wewnątrz szafy rack
zakres temperatur eksploatacji [°C]	od -40 do +70
stopień szczelności IP	IP 41
stopień ochrony IK	IK 10
klasa palności	V0 wg UL 94
waga [kg]	~0,8
wykonanie	blacha Magnelis® lakierowana proszkowo
dostępne kolory	RAL7035



Przełącznica Światłowodowa Kasetowa Seria PK-V2 SC duplex

rzuty techniczne:



konfiguracje do zamówienia:

KOD	OPIS
PK-V2-130/30/240-4-SCD-S-R7035	Przełącznica światłowodowa kasetowa PK-V2-130/30/240-4-SCD, 4 porty SC duplex, 1 kasecja z pokrywką, Magnelis®, struktura, RAL7035